

GOVERNANÇA DEL BARCELONA KNOWLEDGE CAMPUS

A la comissió de govern del BKC és essencial la participació de totes les entitats i la seva implicació per tal de modificar les bases del sector productiu, dinamitzar el territori i participar activament en el **canvi de model econòmic i productiu**, repte comú que ha de ser afrontat col·lectivament en els propers anys. En aquesta comissió de govern estan involucrades les següents institucions:

Ajuntament de Barcelona
Consell Superior d'Investigacions Científiques
Cambra de Comerç, Indústria i Navegació de Barcelona
Universitat Politècnica de Catalunya
Universitat de Barcelona

Així doncs, la **Comissió de Govern del BKC** està formada per:

- L'alcalde de la ciutat de Barcelona o persona en qui delegui
- El president del Consell Superior d'Investigacions Científiques o persona en qui delegui
- El President de la Cambra de Comerç, Indústria i Navegació de Barcelona o persona en qui delegui
- El rector de la Universitat Politècnica de Catalunya o persona en qui delegui
- El rector de la Universitat de Barcelona o persona en qui delegui.

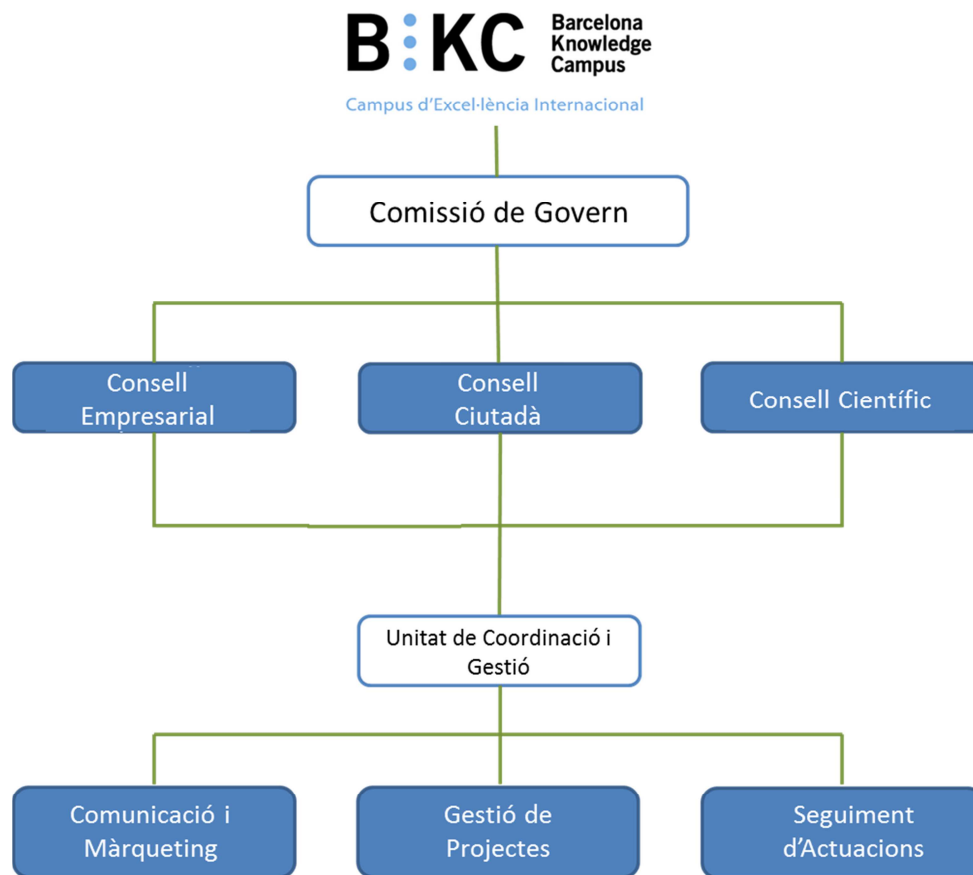
Presideix el Consell de Govern un dels rectors de les universitats promotores del projecte, alternant cada dos anys l'esmentada presidència i coincidint en el temps amb la presidència de la Comissió de Seguiment per part de la mateixa universitat.

La funció de la Comissió de Govern és impulsar el desenvolupament del Pla Estratègic de viabilitat i conversió a Campus d'Excel·lència Internacional del BKC d'acord amb el projecte que les universitats promotores van presentar en la convocatòria del 2009. Aquesta comissió es reuneix com a mínim un cop l'any, i l'establiment del quòrum i l'adopció dels seus acords es regeix pel que estableix la Llei 30/1992 en l'article 26. A les reunions de la Comissió de Govern assisteixen, en qualitat de convidats, els membres de la Comissió de Seguiment que es descriu en la clàusula següent. Actua de Secretari del Consell de Govern el responsable tècnic o administrador que actui com a secretari de la Comissió de Seguiment.

Comissió de Seguiment

Per a la gestió ordinària i el seguiment del BKC, es constitueix la Comissió de Seguiment del BKC que està formada per:

- El delegat del rector de la UPC per al BKC
- El delegat del rector de la UB per al BKC
- El Delegat del CSIC a Catalunya
- Els responsables tècnics o administradors de la unitat de gestió del BKC de les dues universitats, un dels quals actuarà com a secretari.



La presidència d'aquesta Comissió de Seguiment recau en el delegat del Rector que actua com a president de la Comissió de Govern i s'alternarà els mateixos períodes de dos anys. Les funcions de la Comissió de Seguiment és aplicar el Pla Estratègic de viabilitat i conversió a Campus d'Excel·lència Internacional del BKC d'acord amb el que determini la Comissió de Govern. Aquesta Comissió de Seguiment es reuneix almenys una vegada cada trimestre.

Unitat de Coordinació i Gestió del BKC

Està formada pel personal tècnic assignat al projecte per part d'ambdues universitats i distribuït a les diferents seus del BKC, i depèn de la Comissió de Govern a través de la Comissió de Seguiment.

Aquesta unitat s'ocupa de la gestió dels projectes derivats del Pla Estratègic vinculats al Campus i dels diferents programes i convocatòries. També realitza la preparació, gestió, seguiment i justificació dels projectes derivats dels diferents programes i subprogrames del CEI.

Consells consultius

Per articular les diferents voluntats i sensibilitats sobre l'estratègia d'agregació i desenvolupament del Pla Estratègic, la Comissió de Govern, a través de la Comissió de Seguiment, podrà recórrer a les següents estructures d'organització, de caràcter deliberant i consultiu: *Consell Científic, Consell Ciutadà i Consell Empresarial*

1 – Consell Científic

Format per:

- El Delegat del Rector de la UPC per al BKC
- El Delegat del Rector de la UB per al BKC
- El Delegat del CSIC a Catalunya
- Tots els degans i directores dels centres del BKC (facultats i escoles UB i UPC)
- Els directores del PCB (UB) i del Parc UPC (UPC)
- Els directores de dos dels instituts del CSIC ubicats al campus, i escollits pel CSIC.
- Els responsables tècnics o administradors de les unitats de gestió del BKC a la UB i la UPC, un dels quals actuarà com a secretari.

La presidència del Consell Científic recaurà en el delegat del rector de la Universitat que tingui la presidència del Consell de Govern durant el període que correspongui. El Consell Científic assessora en la implantació de les actuacions docents i de R + D + i descrites en el Pla Estratègic del BKC i en la difusió interna i externa de les seves activitats. També participa en la proposta de noves idees i iniciatives sobre les activitats docents i de R + D + i a potenciar pel BKC. Aquest Consell es reunirà almenys una vegada l'any.

2 – Consell Ciutadà

Format per:

- El Delegat del Rector de la UPC per al BKC
- El Delegat del Rector de la UB per al BKC
- El Delegat del CSIC a Catalunya
- Un representant de l'Ajuntament de Barcelona vinculat al territori
- Un representant de l'Associació - Coordinadora de Veïns del territori
- Un estudiant i un ex estudiant de la UPC
- Un estudiant i un ex estudiant de la UB
- El Delegat del Rector de la UB per al Portal del Coneixement
- El Delegat del Rector de la UPC per al Portal del Coneixement

La presidència del Consell Ciutadà recau en el delegat del rector de la Universitat que tingui la presidència del Consell de Govern durant el període que correspongui. Actuarà com a secretari el Delegat del Rector per al Portal del Coneixement de la Universitat que tingui la presidència del Consell de Govern. El Consell Ciutadà assessora en la implantació de les actuacions descrites en el Pla Estratègic del BKC, referides al desenvolupament d'un model social global i d'integració en l'entorn territorial i en la difusió interna i externa d'aquestes actuacions. També participa en la proposta de noves idees i iniciatives en aquests àmbits, i es reunirà almenys una vegada l'any.

3 – Consell Empresarial

El Consell Empresarial del BKC està format per:

- El Delegat del Rector de la UPC per al BKC
- El Delegat del Rector de la UB per al BKC
- Un representant de la Cambra de Comerç, Indústria i Navegació de Barcelona
- Un representant de l'Agència de Promoció Econòmica de l'Ajuntament de Barcelona.
- Un representant del Consell Social de la UPC
- Un representant del Consell Social de la UB
- El director general o responsable de l'àmbit de Transferència de la UPC
- El director general o responsable de la unitat de Transferència de la UB
- 2 Representants de les empreses presents o vinculades a projectes de la UPC
- 2 Representants de les empreses presents o vinculades a projectes de la UB
- Els responsables tècnics o administradors de les unitats de gestió del BKC a la UB i la UPC, un dels quals actuarà com a secretari.

La presidència del Consell Empresarial del BKC recau en el delegat del rector de la universitat que ostenta la presidència del Consell de Govern durant el període que correspongui. Aquest Consell Empresarial té per objecte aportar la visió, cultura i les necessitats reals del sector productiu en els aspectes docents, de recerca i innovació, de transferència del coneixement i de serveis a desenvolupar en el BKC, i es reunirà com a mínim un cop l'any.